



Universiteit Utrecht



CQ PROCESMANAGEMENT

Faculteit Sociale Wetenschappen
Algemene Sociale Wetenschappen
Public Health
Lifelong Learning

Het Waarom, Hoe en Wat van Ambulantisering en Regionalisering GGZ

Dr. Nienke Boesveldt

Onderzoeker en Docent

Ir. Michiel van Hees

Directeur CQ Procesmanagement

21 februari 2018



Inhoud vandaag:

1. Theoretisch kader – ontwikkelingen BW/MO
2. Vanuit de praktijk
3. Masterclass
4. Vragen

1. Vraagstukken

- Welke onderwerpen spelen er bij de transitie en transformatie van beschermd wonen en maatschappelijke opvang?
- Welke mogelijkheden heb je als gemeente om hier op in te spelen?
- Welke informatie heb je nodig om:
 - Instrumenten in te richten die je kan gebruiken bij de transformatie
 - Keuzes te kunnen maken tussen de diverse geboden oplossingen
 - Gericht te sturen op ontwikkelingen in BW en MO

Aanpak

- Onderzoek naar de gekozen oplossingen bij de transitie en transformatie van beschermd wonen en maatschappelijke opvang
- Makkelijk toegankelijk maken van publiek beschikbare informatie.
- Masterclasses gericht op delen van kennis; zowel theoretisch kader als praktijkvoorbeelden.
- Bezoek aan Helsinki als best practice regio
- Gebruik van netwerk van deelnemers die met vergelijkbare vragen zitten



Onderzoek naar transitie en transformatie van beschermd wonen en maatschappelijke opvang



Governance arrangements

(die variëren in termen van)

BELEID

Doel, instrument

1

Beleidstheorie

2

STRUCTUUR

Toedeling verantwoordelijkheid en middelen (bv gedecentraliseerd)

3

Structuur van het netwerk

4

MANAGEMENT

Visie op de relaties ambtenarij-politiek en de maatschappij

4

Effectiviteit van de governance arrangements

(verklaard door elementen van de governance arrangements)

KWALITEIT van outputs (aangeboden voorzieningen)

1/2 Integraliteit van aangeboden diensten

Continuïteit van aangeboden diensten

Aangeboden psychiatrische diensten

3 Efficiëntie

Tijdelijke huisvesting

2/4 Permanente huisvesting

KWALITEIT van outcomes (maatschappelijke effecten)

Participatie

Inkomen

Gezondheid

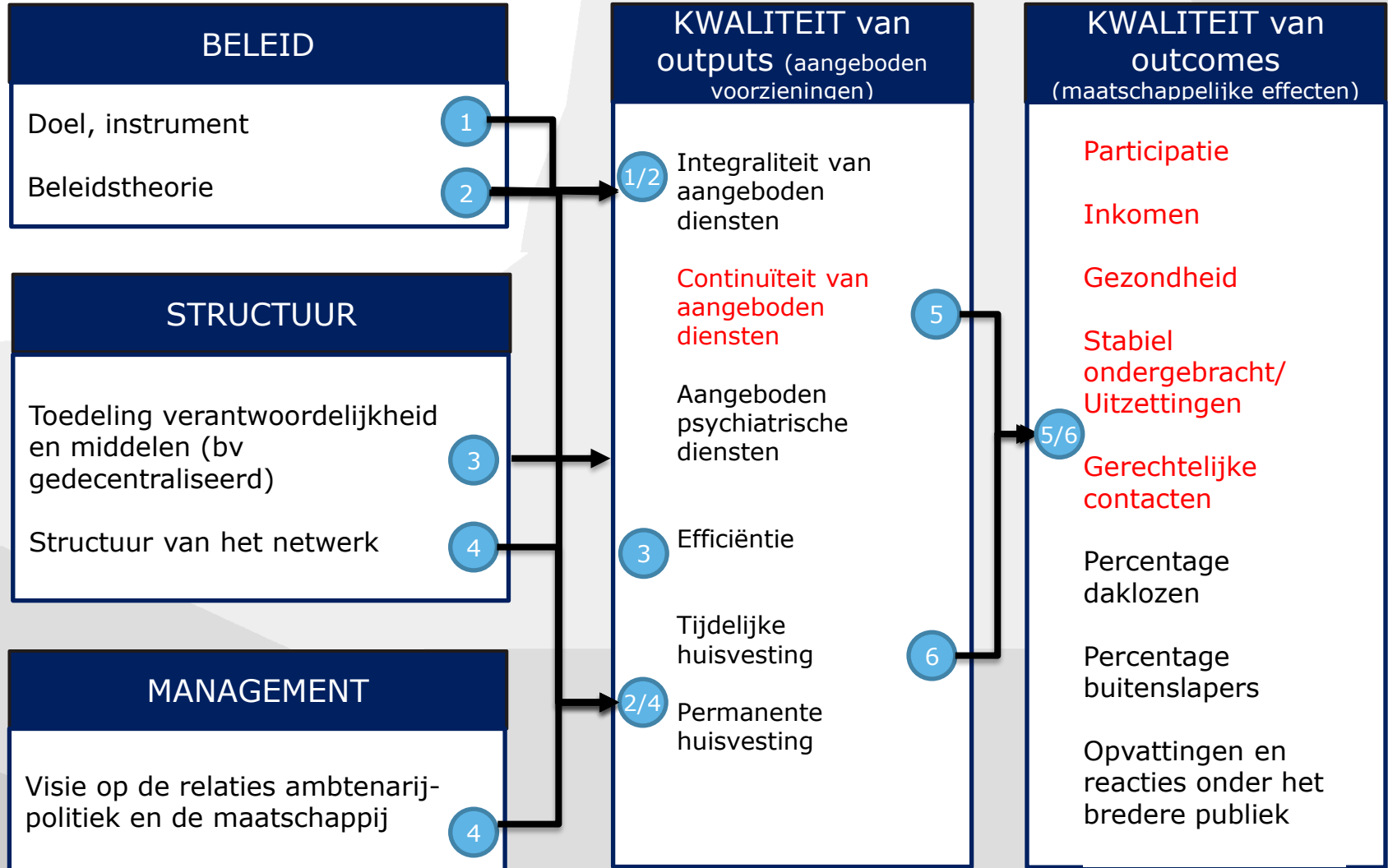
Stabiel ondergebracht/
Uitzettingen

5/6 Gerechtelijke contacten

Percentage daklozen

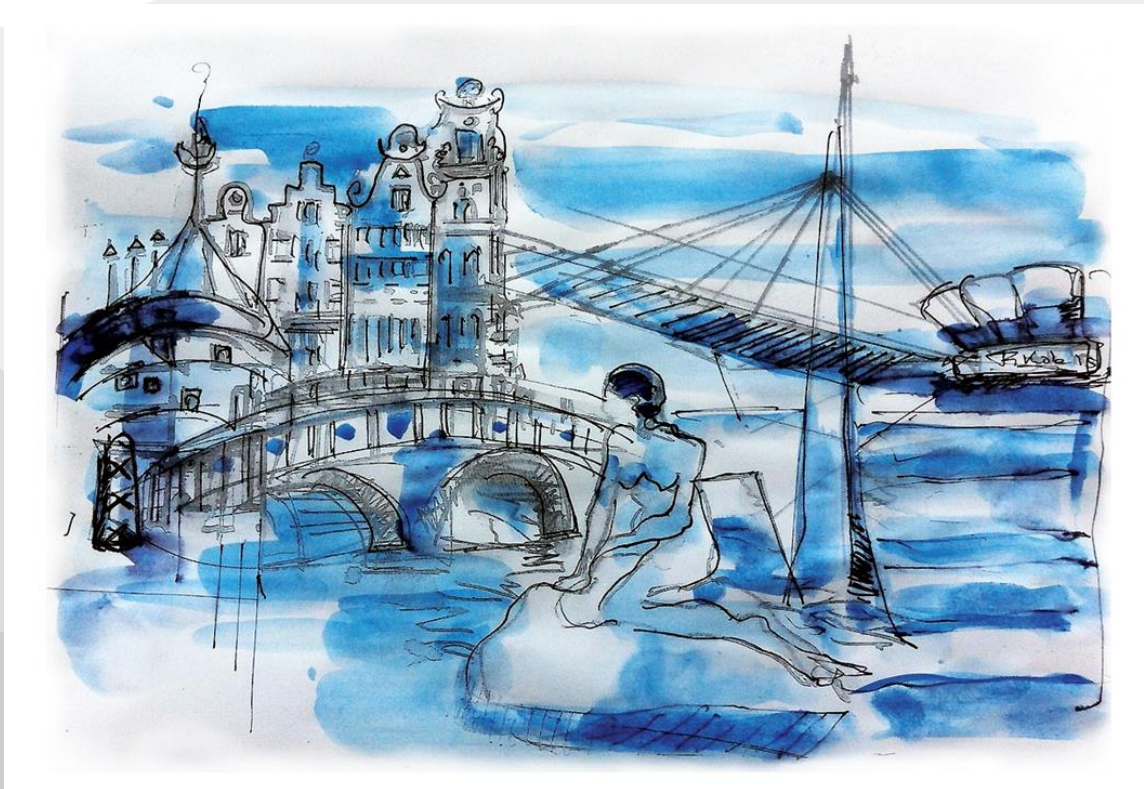
Percentage buitenslapers

Opvattingen en reacties onder het bredere publiek



Planet homeless

Politiek bestuurlijke benaderingen van dakloosheid in Amsterdam, Kopenhagen en Glasgow



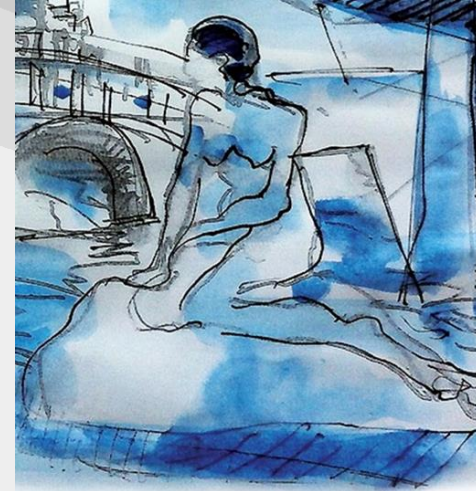
Kopenhagen

Op straat zoals 15 jaar geleden in Nederland

Slechte samenwerking met psychiatrische diensten, politie, uitkeringsinstantie. Geen samenwerking met woningcorporatie

- 17% na 1 jaar zelfstandig wonend
- Hulp voor slechts 10% van de daklozen met psychiatrie

Maatschappelijk resultaat: toename daklozen



Kopenhagen: 'Eilandenrijk' gedecentraliseerd èn erg versnipperd



Amsterdam

Integrale aanpak zwaarste groepen
onvoldoende preventie en herstel

Medische benadering dakloosheid, nadruk op veiligheid. Veel overleg met MO& GGZ, weinig/ geen overleg met woningcorporaties en dienst wonen

- 17% na 1 jaar zelfstandig wonend
- Hulp voor 87% van de daklozen met psychiatrisch probleem

Maatschappelijk resultaat: meer daklozen met lichtere problemen



Amsterdam: focus op het beschermen van de maatschappij voor gevaarlijke en zieke personen



Glasgow

Nationale wetten verplichten Glasgow tot inzet op preventie, huisvesting na 1 jaar
Beleidsinspanning op huisvestingspartijen
Daklozenbeleid *is* woonbeleid

Maar ook: veel sociale problemen, weinig geld/vertrouwen in de overheid:
keuzes maken moet!

Gemengde zorgeconomie: particulier initiatief, fundraising betalen mee

- 34% na 1 jaar zelfstandig wonend

Maatschappelijk resultaat: dakloosheid *relatief* vaker voorkomen



Glasgow: *'working together' 'address frosty relations'*



Geleerde lessen

Fundamentele systeemwijziging paradigma shift is nodig

Maar...

Bestaande structuren, ondanks nieuwe inzichten wijzigen zich langzaam in een land als nederland



Vanuit de praktijk



Governance arrangements

(die variëren in termen van)

BELEID

Doel, instrument

1

Beleidstheorie

2

STRUCTUUR

Toedeling verantwoordelijkheid en middelen (bv gedecentraliseerd)

3

Structuur van het netwerk

4

MANAGEMENT

Visie op de relaties ambtenarij-politiek en de maatschappij

4

Effectiviteit van de governance arrangements

(verklaard door elementen van de governance arrangements)

KWALITEIT van outputs (aangeboden voorzieningen)

1/2 Integraliteit van aangeboden diensten

Continuïteit van aangeboden diensten

Aangeboden psychiatrische diensten

3 Efficiëntie

Tijdelijke huisvesting

2/4 Permanente huisvesting

5

6

KWALITEIT van outcomes (maatschappelijke effecten)

Participatie

Inkomen

Gezondheid

Stabiel ondergebracht/
Uitzettingen

5/6 Gerechtelijke contacten

Percentage daklozen

Percentage buitenslapers

Opvattingen en reacties onder het bredere publiek

5/6

Doel

- Wijziging in het doel:
- Wijziging van het concept gezondheid
 - Van WHO (1948) naar Huber (2011)
- Wijziging in regie van de burger
 - Van patiënt naar eigen regie
- Wijziging van visie op beperkingen
 - Van langdurige compensatie naar meedoen naar vermogen

Beleidstheorie

Inhoudelijke veronderstellingen:

- Rapport Dannenberg
- Concept Housing First/ Springplank
- Ambulantisering van de GGZ
- Rapport WRR over doenvermogen
- Positieve Gezondheid

Bestuurlijke ontwikkelingen:

- Vermaatschappelijking van Forensische Zorg
- 3 Transities
- Decentralisatie BW/MO
- BW-LVB 18+

Beleidstheorie



Structuur

Toedeling verantwoordelijkheid en middelen

Toegang:

- Van CIZ naar
 - Toegang via aanbieders
 - Centrale toegang in regio
- Wie bepaalt de toegang?

MO/BW en zorg in de wijk:

- Prestaties in BW/ MO
- Prestaties in de wijk
- Onderlinge afhankelijkheden

Structuur

Kenmerken netwerk

Rollen:

- Rol van de GGD
- Rol van de aanbieders
 - Van BW/MO
 - Van ambulante zorg
 - Van welzijn
 - Van schuldhulpverlening/ budgetbeheer
 - Etc.
- Rol van cliënt vertegenwoordiging
- Rol van centrum gemeente
- Rol van gemeente



Integraliteit aangeboden diensten

Aanbod

- 24 uurs/ groepswonen/ individueel wonen
- Nachtopvang/ passantenopvang
- Vernieuwende concepten
 - Pitsstop (Woerden)
 - Place2beU (Utrecht)

Integraliteit:

- Wonen
- Werk/ participatie/ dagbesteding
- Inkomen/ schulden
- Begeleiding
- Behandeling
- Vrijetijds besteding
- Zingeving

Continuïteit van aangeboden diensten

Continuïteit

- Financiën
- Zorg
- Wonen
- Werk

- Vernieuwende concepten
 - Springplank (Eindhoven)
 - De Brouwerij (Amsterdam)
 - Resource Groepen (Rotterdam)
 - JIM (Utrecht)

Relatie naar GGZ

- Betrokkenheid GGZ

Springplank Eindhoven



Huisvesting

Permanent/ duurzaam

- Sociale woningbouw

Tijdelijk

- Passantenverblijf
- Nachtopvang

- Vernieuwende concepten
 - Onder de pannen (Amsterdam)
 - Gastverblijf (Amsterdam)



Makkelijk toegankelijk maken van publiek beschikbare informatie

Transitiemonitor



Transitiemonitor
Beschermd wonen & Maatschappelijke opvang

Over de Transitiemonitor
Over CQP

"Op naar 2020, stap 2 in de decentralisatie"

Bekijk en vergelijk uw gemeente op diverse thema's zoals visie en in gang gezette aanpak van iedere centrumgemeente in Nederland voor beschermd wonen en maatschappelijke opvang.



Gemeenten met visiedocument

- Amersfoort
- Amsterdam
- Apeldoorn
- Delft
- Den Bosch
- Deventer
- Haarlem
- Hilversum
- Leeuwarden
- Leiden
- Oss
- Utrecht
- Venlo

Overige centrumgemeenten

- Alkmaar
- Almelo
- Almere
- Arnhem
- Assen
- Bergen op Zoom
- Breda
- Den Haag
- Den Helder
- Doetinchem
- Dordrecht
- Ede
- Eindhoven
- Emmen
- Enschede
- Gouda
- Groningen
- Heerlen
- Helmond
- Hoorn
- Maasricht
- Nijmegen
- Nissewaard
- Purmerend
- Rotterdam



Masterclass



Uitgangspunt

Aan de hand van het besproken theoretisch model en praktische voorbeelden gaan we gezamenlijk kijken naar:

1. Vraagstukken
2. Het ontbrekende proces van theoretisch model



1. Vraagstukken

- Welke keuzes zijn er in de diverse regio's in Nederland gemaakt?
- Welke consequenties hebben deze keuzes?
- Wat voor oplossingen worden er buiten Nederland gekozen?
 - Wat kunnen wij hier van leren?
 - Hoe kan ik dit in mijn gemeente/ regio in de praktijk brengen?

2. Vraagstukken

Huisvesting kwetsbare groepen

- Hoe zorg je voor een gedragen programma waarbij kwetsbare burgers passende duurzame huisvesting krijgen?

Afbouw van 24 uurs zorg

- Hoe zorg je voor een passende capaciteit aan beschermd wonen en maatschappelijke opvang terwijl er wachtlijsten zijn en de omgeving dynamisch blijft?

Continuïteit van zorg bij burgers met onaangepast gedrag

- Hoe zorg je voor een juiste mix aan ondersteuning bij burgers met onaangepast gedrag? Onder meer bij uitstroom uit detentie, veelplegers, externaliserend gedrag?

Personen met verward gedrag

- Hoe zorg je voor een juiste ondersteuning bij burgers met verward gedrag en hoe leg je dit uit aan de omgeving?

Programma

- 15-20 beleidsmakers afkomstig uit het sociaal domein
- 6 bijeenkomsten:
 - **5 bijeenkomsten over verschillende thema's**
 - **Studiereis naar Helsinki**
 - **1 bijeenkomst over de toekomst**
- Mogelijk inclusief studiereis naar Helsinki
- Kosten: €1950,- per deelnemer
- Er wordt nog gekeken naar het BTW compensatiefonds
- Start: voorjaar 2018

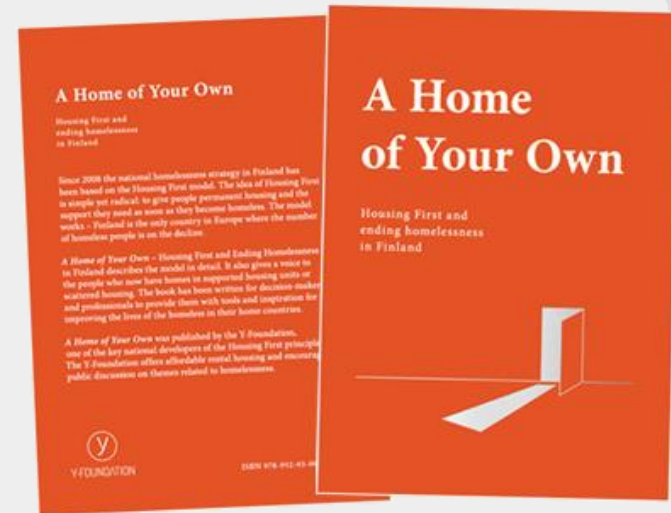
Studiereis Finland

De enige plek in Europa waar het aantal daklozen afneemt

Finnen bezochten eerder FACT in Nederland

2 dagen, o.a. bezoek aan

- De NGO die woningcorporatie werd
- Beleidscollega's gemeente/
ministerie



<https://ysaatio.fi/en/housing-first-finland/a-home-of-your-own-handbook>
Gratis download

Universitaire accreditering van de MA-classes óók d.m.v. UU microbadge

**Bruikbaar voor sociale media
profiel, handtekening etc.**



'Edublocks' kun je verdienen op basis van diverse leeractiviteiten. Deze educatieve blocks -die tal van informatie over het leren bevatten- worden in een gedistribueerde database opgeslagen



Vragen voor jullie:

- Dat er behoefte aan expertise opbouw is evident (zie ook aanbod VNG). Is er ook behoefte aan een dergelijk, meer beschouwend en op onderzoeksbewijs gebaseerd aanbod?
- De studiereis zien wij als een belangrijk onderdeel van het samen leren. Is er ook ruimte in jullie gemeente om dit kunnen onderkennen?



Vragen?

Dr. Nienke Boesveldt
n.f.boesveldt@uu.nl
06-42128051

Ir. Michiel van Hees
m.v.hees@cqp.nl
06-53932959

Heidelberglaan 1, kamer H.216,
3584 CS Utrecht
www.uu.nl/medewerkers/NFBoesveldt

Henry Dunantstraat 38B
3822 XE Amersfoort
033-4555322
www.cqp.nl